

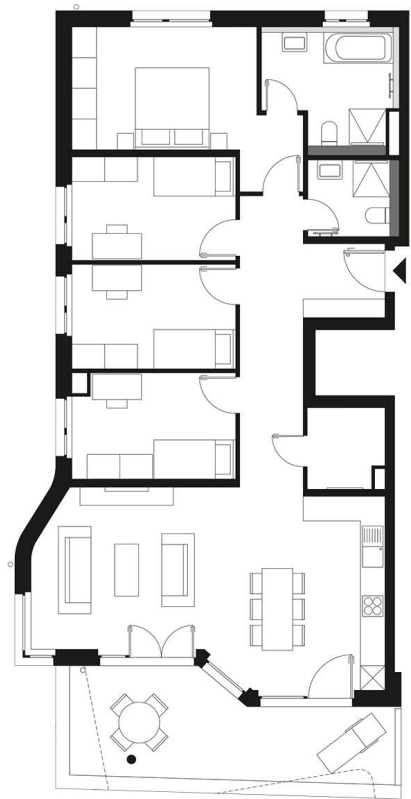
Alte Owinger Straße 12, 88662 Überlingen



Wohnung A4 | Level 1

5-Zimmer

Wohnen/Essen/Kochen	ca.	39,71 m ²
Schlafen	ca.	16,11 m ²
Bad	ca.	8,23 m ²
Zimmer 1	ca.	10,11 m ²
Zimmer 2	ca.	10,21 m ²
Zimmer 3	ca.	10,12 m ²
Dusche/WC	ca.	3,77 m ²
Abstellraum	ca.	3,59 m ²
Flur	ca.	8,23 m ²
Diele	ca.	3,61 m ²
Balkon (50%)	ca.	8,23 m ²
Gesamt	ca.	120,78 m ²



Orientierung Süd-West
ca. 950 m Luftlinie zum See