

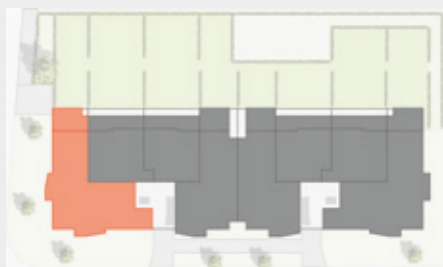
# WOHNUNG 16

## OBERGESCHOSS

### 4-ZIMMER-WOHNUNG

- Attraktive Wohnraumaufteilung
- Moderner, offener Küchenbereich
- Großes Tageslichtbad, sep. DU/WC
- Praktischer Abstellraum
- Moderne Ausstattung
- Fußböden mit Echtholzparkett
- Fußbodenheizung
- Schöner, großer Balkon

Wohnflächen-Rechner	OG
Wohnen/Essen/Küche	34,40 m <sup>2</sup>
Schlafen	14,91 m <sup>2</sup>
Zimmer 1	10,03 m <sup>2</sup>
Zimmer 2	10,10 m <sup>2</sup>
Bad	7,09 m <sup>2</sup>
DU/WC	3,78 m <sup>2</sup>
Diele/Flur	5,16 m <sup>2</sup>
Flur	5,82 m <sup>2</sup>
Abstellraum	1,05 m <sup>2</sup>
Balkon (1/2 v. 11,52 m <sup>2</sup> )	5,76 m <sup>2</sup>
	<b>98,10 m<sup>2</sup></b>



Fensteröffnungen siehe Aufteilungsplan



Maßstab 1:100,  
ca. 1 cm = 1 m