

KIRCHHEIM
- WEISESTRASSE -



Neubau von zwei Mehrfamilienhäusern in Kirchheim unter Teck, Weisestr. 8 - 12

 **BRUTSCHIN**
UNTERNEHMENSGRUPPE

BRUTSCHIN – seit über 38 Jahren die Kombination aus Erfahrung, Innovation und Leidenschaft.

Unsere Unternehmensgruppe wurde 1986 in Waiblingen bei Stuttgart gegründet. Seitdem konnten wir in Süddeutschland, mit Schwerpunkten im Rems-Murr-Kreis und im Großraum Stuttgart und am Bodensee mehr als 4.200 Wohn- und Gewerbeeinheiten zur vollsten Zufriedenheit unserer Kunden realisieren und schlüsselfertig übergeben. Während sich die Zeiten und damit auch der Anspruch an die jeweilige Architektur stetig verändern, ist eines immer gleichgeblieben: Unsere Leidenschaft, immer das Beste zu geben.

Unser Denken und Handeln sind von Vertrauen, Transparenz und Zuverlässigkeit geprägt. Dabei verfolgen wir stets einen ganzheitlichen Nachhaltigkeitsgedanken, der dem Werterhalt unserer Immobilien zugutekommt und dabei ökonomische, ökologische und auch soziale Aspekte berücksichtigt.

Die Umsetzung unserer Projekte erfolgt stets in einem zeitgemäßen, bedarfsgerechten und individuellen Baustil. Mit einzigartiger Architektur und zukunftsweisender Bauweise setzen wir damit immer wieder neue Maßstäbe, wofür wir auf nationaler und europäischer Ebene mehrfach mit Preisen ausgezeichnet wurden.

Auf den folgenden Seiten präsentieren wir Ihnen unser Objekt in Renningen und freuen uns, wenn wir auch Sie für dieses Objekt begeistern dürfen.

Herzlichst, Ihr Bernd Brutschin





Quellen: Adobe Stock, unteres Bild links: Sina Etzmer, großes Bild rechts: GDMpro S.R.O.

Kirchheim unter Teck – die junge, lebendige Stadt in historischem Gewand.

Umgeben von Streuobstwiesen, Feldern und Wäldern liegt die große Kreisstadt Kirchheim unter Teck und umfasst vier Teilorte: Nabern, Ötlingen, Jesingen und Lindorf. Historisch geprägt, aber mit jungem Herzen ist sie der lebendige Mittelpunkt der Region rund um die Burg Teck. Als Landesfestung und Marktstadt, aber auch als Stadt der Segelflieger bekannt, hat Kirchheim schon immer Gäste aus

nah und fern empfangen, auch begünstigt durch die verkehrsgünstige Lage inmitten der Metropolregion Stuttgart. So gelangt man in nur 15 Minuten Fahrtzeit zum Flughafen Stuttgart, erreicht nach 7 km den Neckarhafen Plochingen, nach 15 km die große Kreisstadt Esslingen am Neckar und auch die Landeshauptstadt ist lediglich 25 km von Kirchheim entfernt. Neben Kindergärten und diversen

Bildungseinrichtungen bis hin zum Gymnasium gibt es mehrere Museen und sehenswerte, historische Blickwinkel. Die Stadt bietet seinen Einwohnern ein breites Angebot an Freizeitbeschäftigungen, Bummelmöglichkeiten in der begehrten Fußgängerzone und kulturelle Highlights. Die Innenstadt punktet zudem mit den liebevoll restaurierten Fachwerkhäusern, die malerisch von zahlreichen

Kastanienbäumen umrahmt werden. Auch Wanderer und Radfahrer kommen hier auf Ihre Kosten. Ein Spaziergang durch die spätmittelalterliche Fachwerkstadt führt zu vielerlei kulturellen Einrichtungen, abwechslungsreichen Gastronomieangeboten, zum „Lädle“ von nebenan, aber auch zu prächtigen Parks und bewundernswerten Gärten. www.kirchheim-teck.de

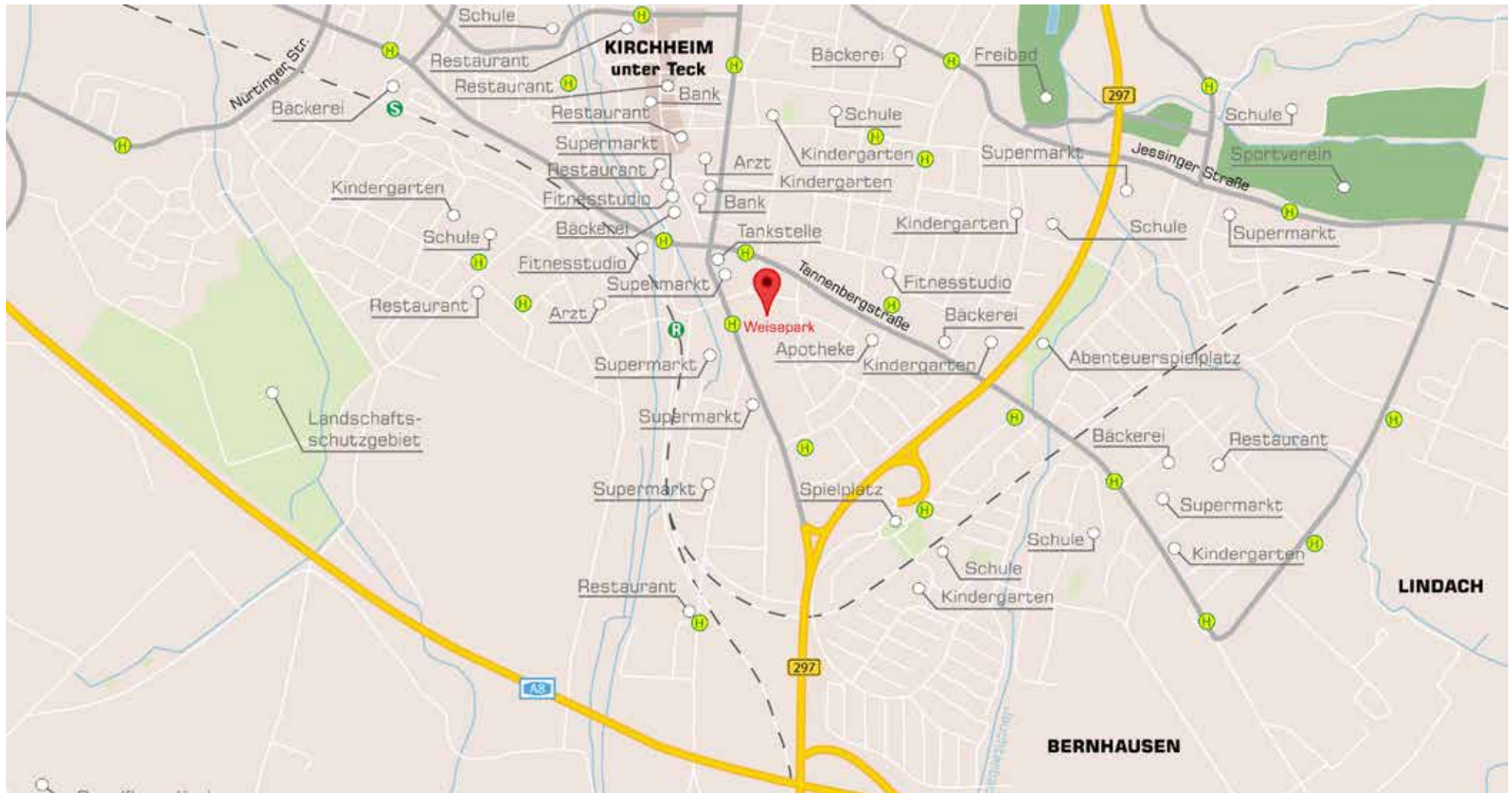
Historisch geprägt, aber mit jungem Herzen ist die große Kreisstadt Kirchheim unter Teck der lebendige Mittelpunkt rund um die Burg Teck. Die Stadt verbindet in idealer Weise die Aspekte Leben und Arbeiten im Grünen, verbunden mit dem vielfältigen Angebot und der Infrastruktur eines Ballungsraumes. Genau hier in der Weisestraße realisieren wir

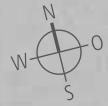
zwei stilvolle Mehrfamilienhäuser mit insgesamt 51 Eigentumswohnungen. Das Wohnungsangebot umfasst tolle 2- bis 5-Zimmer-Wohnungen. Die Erdgeschoss-Wohnungen verfügen jeweils über eine tolle Terrasse und einen direkt anschließenden Gartenanteil, die darüber liegenden Wohnungen über großzügige Balkone. Die Dachgeschoss-

Wohnungen punkten zusätzlich mit traumhaften Dachterrassen. Im Untergeschoss finden Sie die Wasch- und Trockenräume, sowie das zu jeder Wohnung gehörende Kellerabteil. Darüber hinaus punktet das Objekt mit einer hochwertigen Ausstattung, einer komfortablen Tiefgarage und einem Aufzug, mit dem man bequem in jedes Geschoss gelangt.

2- bis 5-Zimmer Eigentumswohnungen

- Großzügige Terrassen und Balkone
- EG-Wohnungen mit Gartenanteilen
- Echtholz-Parkett und Fußbodenheizung
- Aufzug und Tiefgarage
- Energieeffizienz KfW-55 EE Standard mit Pelletheizung und PV-Anlage



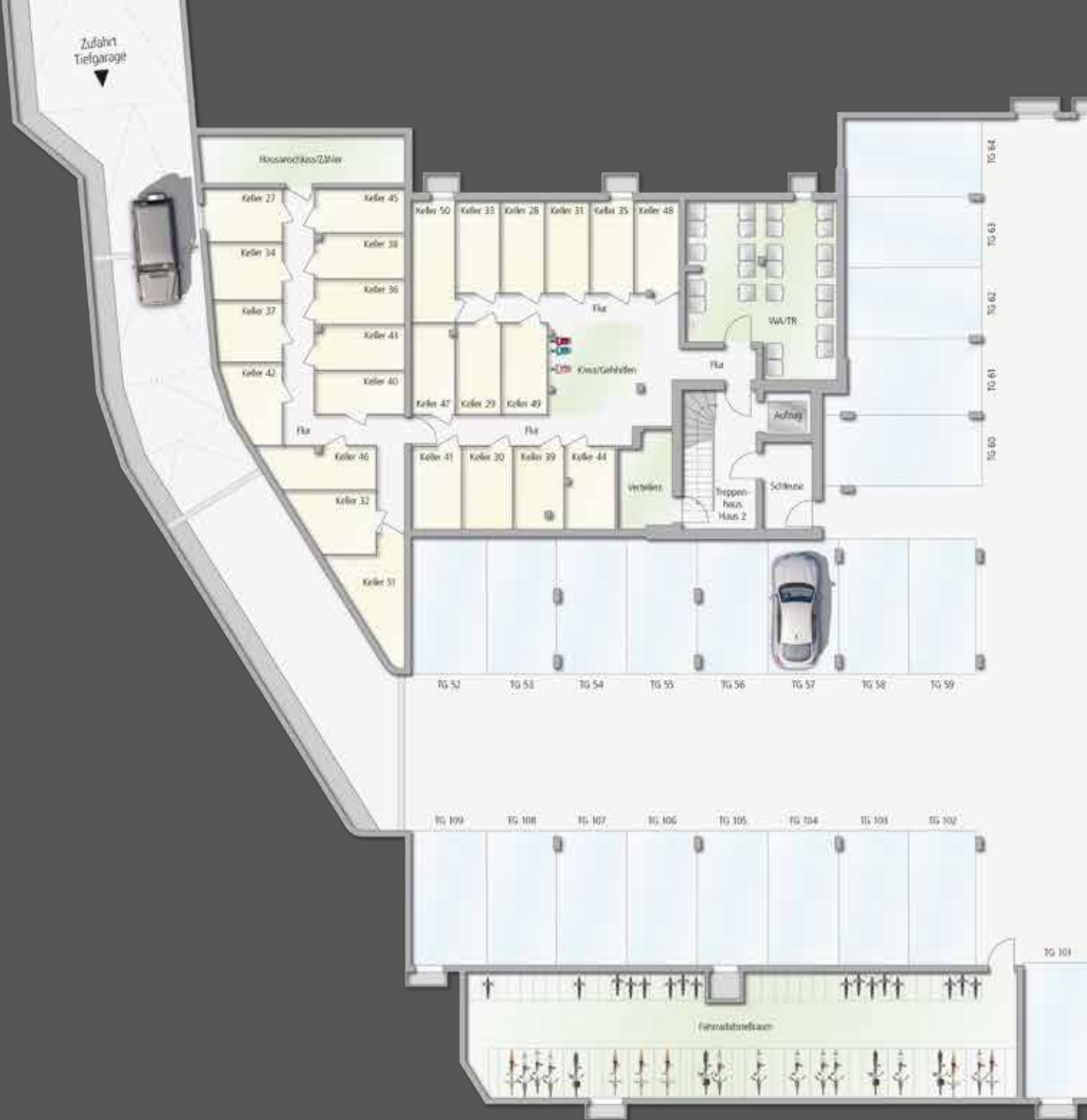


Weisestraße

Lageplan



Untergeschoss



Nicht
maßstabsgetreu



Haus 1

Wohnung 1

Erdgeschoss

2-Zimmer-Wohnung

- Attraktive Wohnraumaufteilung
- Moderner, offener Küchenbereich
- Gemütliches Badezimmer
- Moderne Ausstattung
- Fußböden mit Echtholzparkett
- Schöne Terrasse mit großem Gartenanteil

Wohnflächen-Rechner	EG
Wohnen / Essen / Küche	30,76 m ²
Schlafen	10,54 m ²
Bad	3,25 m ²
Diele	3,92 m ²
Terrasse (½ v. 7,14 m ²)	3,57 m ²
	52,04 m²



Maßstab: 1:100,
ca. 1 cm = 1 m



Maßstab: 1:100,
ca. 1 cm = 1 m



Haus 1

Wohnung 2

Erdgeschoss

5-Zimmer-Wohnung

- Attraktive Wohnraumaufteilung
- Moderner, offener Küchenbereich
- Großes Badezimmer, sep. Gästebad
- Praktischer Abstellraum
- Moderne Ausstattung
- Fußböden mit Echtholzparkett
- Großzügige Terrassen mit tollem Gartenanteilen

Wohnflächen-Rechner	EG
Wohnen / Essen / Küche	32,41 m ²
Schlafen	18,69 m ²
Zimmer 1	10,42 m ²
Zimmer 2	10,47 m ²
Zimmer 3	9,51 m ²
Bad 1	6,08 m ²
Bad 2	3,56 m ²
Flur	4,76 m ²
Diele	9,81 m ²
Abstellraum	0,85 m ²
Terrasse 1 (1/2 v. 26,66 m ²)	13,33 m ²
Gesamt	119,89 m²



Haus 1

Wohnung 3

Erdgeschoss

3-Zimmer-Wohnung

- Attraktive Wohnraumaufteilung
- Moderner, offener Küchenbereich
- Großes Badezimmer, sep. WC
- Praktischer Abstellraum
- Moderne Ausstattung
- Fußböden mit Echtholzparkett
- Großzügige Terrasse mit großem Gartenanteil

Wohnflächen-Rechner	EG
Wohnen / Essen / Küche	34,82 m ²
Schlafen	18,26 m ²
Zimmer	10,25 m ²
Bad	6,74 m ²
WC	2,18 m ²
Diele	8,44 m ²
Abstellraum	1,24 m ²
Terrasse (½ v. 17,32 m ²)	8,66 m ²
	90,59 m²



Maßstab: 1:100,
ca. 1 cm = 1 m

Haus 1

Wohnung 4

Erdgeschoss

3-Zimmer-Wohnung

- Attraktive Wohnraumaufteilung
- Moderner, offener Küchenbereich
- Großes Badezimmer, sep. WC
- Praktischer Abstellraum
- Moderne Ausstattung
- Fußböden mit Echtholzparkett
- Großzügige Terrasse mit großem Gartenanteil

Wohnflächen-Rechner	EG
Wohnen / Essen / Küche	35,32 m ²
Schlafen	17,84 m ²
Zimmer	10,25 m ²
Bad	7,61 m ²
WC	2,17 m ²
Diele	7,98 m ²
Abstellraum	1,30 m ²
Terrasse (½ v. 17,32 m ²)	8,66 m ²
	91,13 m²



Maßstab: 1:100,
ca. 1 cm = 1 m



Haus 1

Wohnung 5

Erdgeschoss

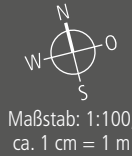
2-Zimmer-Wohnung

- Attraktive Wohnraumaufteilung
- Moderner, offener Küchenbereich
- Schönes Badezimmer
- Praktischer Abstellraum
- Moderne Ausstattung
- Fußböden mit Echtholzparkett
- Tolle Terrasse mit großem Gartenanteil

Wohnflächen-Rechner	EG
Wohnen / Essen / Küche	24,12 m ²
Schlafen	14,62 m ²
Bad	4,31 m ²
Diele	2,39 m ²
Abstellraum	1,13 m ²
Terrasse (1/2 v. 12,44 m ²)	6,22 m ²
	52,79 m²



Maßstab: 1:100,
ca. 1 cm = 1 m



Haus 1

Wohnung 6

Erdgeschoss

4-Zimmer-Wohnung

- Attraktive Wohnraumaufteilung
- Moderner, offener Küchenbereich
- Großes Badezimmer, sep. Gästebad
- Praktischer Abstellraum
- Moderne Ausstattung
- Fußböden mit Echtholzparkett
- Großzügige Terrasse mit tollem Gartenanteil

Wohnflächen-Rechner	EG
Wohnen / Essen / Küche	38,02 m ²
Schlafen	18,61 m ²
Zimmer 1	10,14 m ²
Zimmer 2	10,70 m ²
Bad 1	9,04 m ²
Bad 2	5,48 m ²
Diele	7,03 m ²
Flur	6,89 m ²
Abstellraum	1,69 m ²
Terrasse (½ v. 26,52 m ²)	13,26 m ²
	120,86 m²



Haus 1

Wohnung 7

Erdgeschoss

3-Zimmer-Wohnung

- Attraktive Wohnraumaufteilung
- Moderner, offener Küchenbereich
- Großes Tageslichtbad
- Praktischer Abstellraum
- Moderne Ausstattung
- Fußböden mit Echtholzparkett
- Zwei Terrassen und großer Gartenanteil

Wohnflächen-Rechner	EG
Wohnen / Essen / Küche	32,32 m ²
Schlafen	14,71 m ²
Zimmer	10,20 m ²
Bad	5,92 m ²
Diele	3,57 m ²
Flur	4,84 m ²
Abstellraum	1,76 m ²
Terrasse 1 (½ v. 9,36 m ²)	4,68 m ²
Terrasse 2 (½ v. 6,48 m ²)	3,24 m ²
	81,24 m²



Maßstab: 1:100,
ca. 1 cm = 1 m

Haus 1

Wohnung 8, 1.OG

Wohnung 15, 2.OG

2-Zimmer-Wohnung

- Attraktive Wohnraumaufteilung
- Moderner, offener Küchenbereich
- Schönes Badezimmer
- Moderne Ausstattung
- Fußböden mit Echtholzparkett
- Großer, sonniger Balkon



Wohnflächen-Rechner	OG
Wohnen / Essen / Küche	26,42 m ²
Schlafen	10,54 m ²
Bad	3,25 m ²
Diele	3,92 m ²
Balkon (½ v. 6,70 m ²)	3,35 m ²
	47,48 m²



Maßstab: 1:100,
ca. 1 cm = 1 m



Haus 1

Wohnung 9, 1.OG

Wohnung 16, 2.OG

4-Zimmer-Wohnung

- Attraktive Wohnraumaufteilung
- Moderner, offener Küchenbereich
- Großes Tageslichtbad
- Separates Gästebad
- Praktischer Abstellraum
- Moderne Ausstattung
- Fußböden mit Echtholzparkett
- Schöner, großer Balkon

Wohnflächen-Rechner	OG
Wohnen / Essen / Küche	31,01 m ²
Schlafen	19,74 m ²
Zimmer 1	10,42 m ²
Zimmer 2	10,47 m ²
Bad 1	7,25 m ²
Bad 2	4,04 m ²
Diele	5,91 m ²
Flur	5,92 m ²
Abstellraum	1,92 m ²
Balkon (½ v. 11,90 m ²)	5,95 m ²
	102,63 m²



Maßstab: 1:100,
ca. 1 cm = 1 m

Haus 1

Wohnung 10, 1.OG

Wohnung 17, 2.OG

3-Zimmer-Wohnung

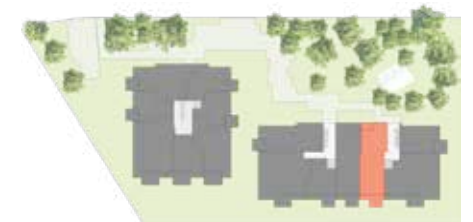
- Attraktive Wohnraumaufteilung
- Moderner, offener Küchenbereich
- Großes Badezimmer, sep. WC
- Praktischer Abstellraum
- Moderne Ausstattung
- Fußböden mit Echtholzparkett
- Zwei schöne Balkone



Maßstab: 1:100,
ca. 1 cm = 1 m

Wohnflächen-Rechner	OG
Wohnen / Essen / Küche	30,11 m ²
Schlafen	13,69 m ²
Zimmer	10,23 m ²
Bad*	6,69 m ²
WC	2,23 m ²
Diele	10,19 m ²
Garderobe	0,90 m ²
Abstellraum	1,13 m ²
Balkon 1 (½ v. 7,70 m ²)	3,85 m ²
Balkon 2 (½ v. 2,60 m ²)	1,30 m ²
	80,32 m²

*Wohnung 17, 2. OG -
Bad: 6,77 m²,
Gesamtwohnfläche: 80,40 m²



Haus 1

Wohnung 11, 1.OG

Wohnung 18, 2.OG

3-Zimmer-Wohnung

- Attraktive Wohnraumaufteilung
- Moderner, offener Küchenbereich
- Großes Badezimmer, sep. WC
- Praktischer Abstellraum
- Moderne Ausstattung
- Fußböden mit Echtholzparkett
- Zwei schöne Balkone

Wohnflächen-Rechner	OG
Wohnen / Essen / Küche	30,90 m ²
Schlafen	13,12 m ²
Zimmer	10,23 m ²
Bad	7,67 m ²
WC	2,17 m ²
Diele	8,87 m ²
Abstellraum	2,13 m ²
Balkon 1 (½ v. 7,70 m ²)	3,85 m ²
Balkon 2 (½ v. 2,60 m ²)	1,30 m ²
	80,24 m²



Maßstab: 1:100,
ca. 1 cm = 1 m

Haus 1

Wohnung 12, 1.OG

Wohnung 19, 2.OG

2-Zimmer-Wohnung

- Attraktive Wohnraumaufteilung
- Moderner, offener Küchenbereich
- Schönes Badezimmer
- Praktischer Abstellraum
- Moderne Ausstattung
- Fußböden mit Echtholzparkett
- Großzügiger Balkon



Wohnflächen-Rechner	OG
Wohnen / Essen / Küche	20,00 m ²
Schlafen	11,07 m ²
Bad	4,31 m ²
Diele	2,39 m ²
Abstellraum	1,13 m ²
Balkon (1/2 v. 8,34 m ²)	4,17 m ²
	43,07 m²



Maßstab: 1:100,
ca. 1 cm = 1 m



Haus 1

Wohnung 13, 1.OG

Wohnung 20, 2.OG

4-Zimmer-Wohnung

- Attraktive Wohnraumaufteilung
- Moderner, offener Küchenbereich
- Großes Badezimmer
- Separates Gästebad
- Praktischer Abstellraum
- Moderne Ausstattung
- Fußböden mit Echtholzparkett
- Großzügiger Balkon

Wohnflächen-Rechner	OG
Wohnen / Essen / Küche	32,89 m ²
Schlafen	16,06 m ²
Zimmer 1	10,14 m ²
Zimmer 2	10,70 m ²
Bad 1	8,19 m ²
Bad 2	5,38 m ²
Diele	7,03 m ²
Flur	6,89 m ²
Abstellraum	1,69 m ²
Balkon (½ v. 10,54 m ²)	5,27 m ²
	104,24 m²



Maßstab: 1:100,
ca. 1 cm = 1 m

Haus 1

Wohnung 14, 1.OG

Wohnung 21, 2.OG

3-Zimmer-Wohnung

- Attraktive Wohnraumaufteilung
- Moderner, offener Küchenbereich
- Großes Tageslichtbad
- Praktischer Abstellraum
- Moderne Ausstattung
- Fußböden mit Echtholzparkett
- Schöner Balkon



Wohnflächen-Rechner	OG
Wohnen / Essen / Küche	27,02 m ²
Schlafen	16,94 m ²
Zimmer	10,20 m ²
Bad	8,00 m ²
Diele	3,50 m ²
Flur	4,84 m ²
Abstellraum	1,70 m ²
Balkon (½ v. 6,06 m ²)	3,03 m ²
	75,23 m²



Maßstab: 1:100,
ca. 1 cm = 1 m



Haus 1

Wohnung 22

Dachgeschoss

4-Zimmer-Wohnung

- Attraktive Wohnraumaufteilung
- Moderner, offener Küchenbereich
- Großes Tageslichtbad,
- Separates Gästebad
- Praktischer Abstellraum
- Moderne Ausstattung
- Fußböden mit Echtholzparkett
- Schöne Dachterrasse

Wohnflächen-Rechner	DG
Wohnen / Essen / Küche	39,92 m ²
Schlafen	17,82 m ²
Zimmer 1	10,10 m ²
Zimmer 2	10,27 m ²
Bad 1	6,60 m ²
Bad 2	4,34 m ²
Diele	8,47 m ²
Abstellraum	1,56 m ²
Dachterrasse (½ v. 9,02 m ²)	4,51 m ²
	103,59 m²



Maßstab: 1:100,
ca. 1 cm = 1 m

Haus 1

Wohnung 23

Dachgeschoss

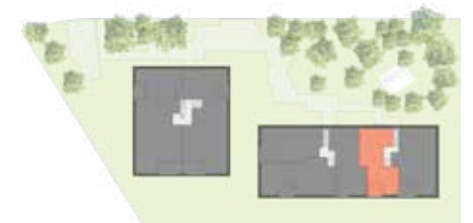
3-Zimmer-Wohnung

- Attraktive Wohnraumaufteilung
- Moderner, offener Küchenbereich
- Großes Tageslichtbad, sep. WC
- Praktischer Abstellraum
- Moderne Ausstattung
- Fußböden mit Echtholzparkett
- Schöne Dachterrasse



Maßstab: 1:100,
ca. 1 cm = 1 m

Wohnflächen-Rechner	DG
Wohnen / Essen / Küche	34,13 m ²
Schlafen	13,82 m ²
Zimmer	11,87 m ²
Bad	7,88 m ²
WC	2,09 m ²
Diele	5,03 m ²
Flur	2,68 m ²
Garderobe	0,48 m ²
Abstellraum	1,87 m ²
Dachterrasse (½ v. 8,16 m ²)	4,08 m ²
	83,93 m²



Haus 1

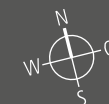
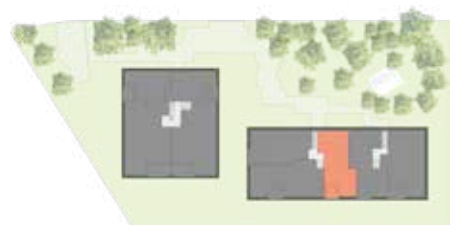
Wohnung 24

Dachgeschoss

3-Zimmer-Wohnung

- Attraktive Wohnraumaufteilung
- Moderner, offener Küchenbereich
- Großes Tageslichtbad, sep. WC
- Praktischer Abstellraum
- Moderne Ausstattung
- Fußböden mit Echtholzparkett
- Schöne Dachterrasse

Wohnflächen-Rechner	DG
Wohnen / Essen / Küche	35,26 m ²
Schlafen	15,60 m ²
Zimmer	10,96 m ²
Bad	7,09 m ²
WC	1,83 m ²
Diele	7,97 m ²
Abstellraum	1,53 m ²
Dachterrasse (½ v. 7,80 m ²)	3,90 m ²
	84,14 m²



Maßstab: 1:100,
ca. 1 cm = 1 m

Haus 1

Wohnung 25

Dachgeschoss

4-Zimmer-Wohnung

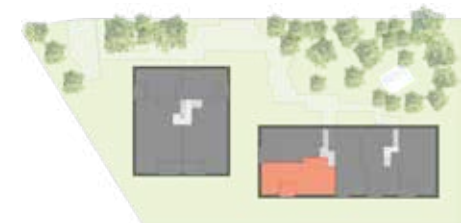
- Attraktive Wohnraumaufteilung
- Moderner, offener Küchenbereich
- Großes Tageslichtbad, sep. WC
- Praktischer Abstellraum
- Moderne Ausstattung
- Fußböden mit Echtholzparkett
- Schöne Dachterrasse



Wohnflächen-Rechner	DG
Wohnen / Essen / Küche	38,17 m ²
Schlafen	13,57 m ²
Zimmer 1	10,17 m ²
Zimmer 2	10,13 m ²
Bad	7,47 m ²
WC	1,93 m ²
Diele	6,53 m ²
Flur	6,10 m ²
Dachausstieg	1,35 m ²
Abstellraum	1,05 m ²
Dachterrasse (½ v. 9,36 m ²)	4,68 m ²
	101,15 m²



Maßstab: 1:100,
ca. 1 cm = 1 m



Haus 1

Wohnung 26

Dachgeschoss

3-Zimmer-Wohnung

- Attraktive Wohnraumaufteilung
- Moderner, offener Küchenbereich
- Großes Tageslichtbad, sep. WC
- Praktischer Abstellraum
- Moderne Ausstattung
- Fußböden mit Echtholzparkett
- Schöne Dachterrasse

Wohnflächen-Rechner	DG
Wohnen / Essen / Küche	33,15 m ²
Schlafen	15,02 m ²
Zimmer	11,35 m ²
Bad	5,85 m ²
WC	1,86 m ²
Diele	9,03 m ²
Abstellraum	1,54 m ²
Dachterrasse	4,11 m ²
Dachterrasse (½ v. 8,22 m ²)	4,11 m ²
	81,91 m²



Maßstab: 1:100,
ca. 1 cm = 1 m



Haus 2

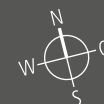
Wohnung 27

Erdgeschoss

3-Zimmer-Wohnung

- Attraktive Wohnraumaufteilung
- Moderner, offener Küchenbereich
- Schönes Badezimmer, sep. WC
- Praktischer Abstellraum
- Moderne Ausstattung
- Fußböden mit Echtholzparkett
- Großzügige Terrasse mit tollem Gartenanteil

Wohnflächen-Rechner	EG
Wohnen / Essen / Küche	24,03 m ²
Schlafen	11,97 m ²
Zimmer	9,63 m ²
Bad	4,75 m ²
WC	2,48 m ²
Diele	4,30 m ²
Flur	4,57 m ²
Abstellraum	1,96 m ²
Terrasse (½ v. 10,82 m ²)	5,41 m ²
	69,10 m²



Maßstab: 1:100,
ca. 1 cm = 1 m

Haus 2

Wohnung 28

Erdgeschoss

2-Zimmer-Wohnung

- Attraktive Wohnraumaufteilung
- Moderner, offener Küchenbereich
- Schönes Badezimmer
- Moderne Ausstattung
- Fußböden mit Echtholzparkett
- Großzügige Terrasse mit tollem Gartenanteil



Wohnflächen-Rechner	EG
Wohnen / Essen / Küche	24,23 m ²
Schlafen	12,34 m ²
Bad	4,04 m ²
Diele	5,57 m ²
Terrasse (½ v. 13,56 m ²)	6,78 m ²
	52,96 m²



Maßstab: 1:100,
ca. 1 cm = 1 m



Haus 2

Wohnung 29

Erdgeschoss

2-Zimmer-Wohnung

- Attraktive Wohnraumaufteilung
- Moderner, offener Küchenbereich
- Schönes Badezimmer
- Moderne Ausstattung
- Fußböden mit Echtholzparkett
- Großzügige Terrasse mit tollem Gartenanteil

Wohnflächen-Rechner	EG
Wohnen / Essen / Küche	24,05 m ²
Schlafen	11,41 m ²
Bad	5,48 m ²
Diele	4,80 m ²
Terrasse (½ v. 17,00 m ²)	8,50 m ²
	54,24 m²



Maßstab: 1:100,
ca. 1 cm = 1 m

Haus 2

Wohnung 30

Erdgeschoss

3-Zimmer-Wohnung

- Attraktive Wohnraumaufteilung
- Moderner, offener Küchenbereich
- Großes Badezimmer, sep. WC
- Praktischer Abstellraum
- Moderne Ausstattung
- Fußböden mit Echtholzparkett
- Großzügige Terrasse mit tollem Gartenanteil

Wohnflächen-Rechner	EG
Wohnen / Essen / Küche	31,02 m ²
Schlafen	14,71 m ²
Zimmer	10,59 m ²
Bad	6,87 m ²
WC	2,05 m ²
Diele	5,38 m ²
Vorplatz	6,02 m ²
Abstellraum	2,41 m ²
Terrasse (½ v. 16,62 m ²)	8,31 m ²
	87,36 m²



Maßstab: 1:100,
ca. 1 cm = 1 m

Haus 2

Wohnung 31

Erdgeschoss

2-Zimmer-Wohnung

- Attraktive Wohnraumaufteilung
- Moderner, offener Küchenbereich
- Schönes Badezimmer
- Praktischer Abstellraum
- Moderne Ausstattung
- Fußböden mit Echtholzparkett
- Großzügige Terrasse mit tollem Gartenanteil

Wohnflächen-Rechner	EG
Wohnen / Essen / Küche	25,74 m ²
Schlafen	12,80 m ²
Bad	4,01 m ²
Diele	3,43 m ²
Abstellraum	1,75 m ²
Terrasse (1/2 v. 8,98 m ²)	4,49 m ²
	52,22 m²



Maßstab: 1:100,
ca. 1 cm = 1 m

Haus 2

Wohnung 32

Erdgeschoss

4-Zimmer-Wohnung

- Attraktive Wohnraumaufteilung
- Moderner, offener Küchenbereich
- Großes Badezimmer, sep. Gästebad
- Praktischer Abstellraum
- Moderne Ausstattung
- Fußböden mit Echtholzparkett
- Großzügige Terrasse mit tollem Gartenanteil

Wohnflächen-Rechner	EG
Wohnen / Essen / Küche	42,59 m ²
Schlafen	17,56 m ²
Zimmer 1	10,67 m ²
Zimmer 2	10,05 m ²
Bad 1	8,85 m ²
Bad 2	5,39 m ²
Diele	3,16 m ²
Flur	9,26 m ²
Abstellraum	1,12 m ²
Terrasse (½ v. 34,94 m ²)	17,47 m ²
	126,12 m²



Maßstab: 1:100,
ca. 1 cm = 1 m



Haus 2

Wohnung 33

Erdgeschoss

2-Zimmer-Wohnung

- Attraktive Wohnraumaufteilung
- Moderner, offener Küchenbereich
- Großes Badezimmer
- Praktischer Abstellraum
- Moderne Ausstattung
- Fußböden mit Echtholzparkett
- Großzügige Terrasse mit tollem Gartenanteil

Wohnflächen-Rechner	EG
Wohnen / Essen / Küche	20,69 m ²
Schlafen	11,18 m ²
Bad	4,12 m ²
Diele	4,90 m ²
Abstellraum	2,18 m ²
Terrasse (1/2 v. 13,00 m ²)	6,50 m ²
	49,57 m²



Maßstab: 1:100,
ca. 1 cm = 1 m

Haus 2

Wohnung 34, 1.OG

Wohnung 41, 2.OG

3-Zimmer-Wohnung

- Attraktive Wohnraumaufteilung
- Moderner, offener Küchenbereich
- Großes Badezimmer, sep. WC
- Praktischer Abstellraum
- Moderne Ausstattung
- Fußböden mit Echtholzparkett
- Schöner Balkon



Wohnflächen-Rechner	OG
Wohnen/Essen/Küche	27,56 m ²
Schlafen	15,20 m ²
Zimmer	10,00 m ²
Bad	5,63 m ²
WC	2,05 m ²
Diele	5,67 m ²
Flur	4,43 m ²
Abstellraum	2,09 m ²
Balkon (½ v. 7,00 m ²)	3,50 m ²
	76,13 m²



Maßstab: 1:100,
ca. 1 cm = 1 m



Haus 2

Wohnung 35, 1.OG

Wohnung 42, 2.OG

2-Zimmer-Wohnung

- Attraktive Wohnraumaufteilung
- Moderner, offener Küchenbereich
- Schönes Badezimmer
- Moderne Ausstattung
- Fußböden mit Echtholzparkett
- Toller Balkon

Wohnflächen-Rechner	OG
Wohnen / Essen / Küche	21,64 m ²
Schlafen	13,18 m ²
Bad*	3,75 m ²
Diele	4,98 m ²
Flur	5,92 m ²
Balkon (1/2 v. 6,44 m ²)	3,22 m ²
	52,69 m²

*Wohnung 42, 2. OG -
Wohnen / Essen / Küche: 21,65 m²,
Gesamtwohnfläche. 52,70 m²



Maßstab: 1:100,
ca. 1 cm = 1 m

Haus 2

Wohnung 36, 1.OG

Wohnung 43, 2.OG

2-Zimmer-Wohnung

- Attraktive Wohnraumaufteilung
- Moderner, offener Küchenbereich
- Schönes Badezimmer
- Moderne Ausstattung
- Fußböden mit Echtholzparkett
- Toller Balkon



Wohnflächen-Rechner	OG
Wohnen / Essen / Küche	19,85 m ²
Schlafen	11,70 m ²
Bad	5,52 m ²
Diele	4,80 m ²
Balkon (½ v. 6,44 m ²)	3,22 m ²
	45,09 m²



Maßstab: 1:100,
ca. 1 cm = 1 m



Haus 2

Wohnung 37, 1.OG

Wohnung 44, 2.OG

3-Zimmer-Wohnung

- Attraktive Wohnraumaufteilung
- Moderner, offener Küchenbereich
- Großes Badezimmer, sep. WC
- Praktischer Abstellraum
- Moderne Ausstattung
- Fußböden mit Echtholzparkett
- Großzügiger Balkon

Wohnflächen-Rechner	OG
Wohnen / Essen / Küche	26,99 m ²
Schlafen	14,71 m ²
Zimmer	10,59 m ²
Bad	6,88 m ²
WC	2,05 m ²
Diele	5,38 m ²
Flur	3,74 m ²
Abstellraum	1,12 m ²
Balkon (½ v. 10,80 m ²)	5,40 m ²
	76,86 m²



Maßstab: 1:100,
ca. 1 cm = 1 m

Haus 2

Wohnung 38, 1.OG

Wohnung 45, 2.OG

2-Zimmer-Wohnung

- Attraktive Wohnraumaufteilung
- Moderner, offener Küchenbereich
- Schönes Badezimmer
- Praktischer Abstellraum
- Moderne Ausstattung
- Fußböden mit Echtholzparkett
- Großzügiger Balkon



Wohnflächen-Rechner	OG
Wohnen / Essen / Küche	20,87 m ²
Schlafen	12,01 m ²
Bad	4,06 m ²
Diele	3,41 m ²
Abstellraum	2,32 m ²
Balkon (1/2 v. 12,16 m ²)	6,08 m ²
	48,75 m²



Maßstab: 1:100,
ca. 1 cm = 1 m



Haus 2

Wohnung 39, 1.OG

Wohnung 46, 2.OG

4-Zimmer-Wohnung

- Attraktive Wohnraumaufteilung
- Moderner, offener Küchenbereich
- Großes Badezimmer, sep. Gästebad
- Praktischer Abstellraum
- Moderne Ausstattung
- Fußböden mit Echtholzparkett
- Großzügiger Balkon

Wohnflächen-Rechner	OG
Wohnen / Essen / Küche	33,37 m ²
Schlafen	15,93 m ²
Zimmer 1	10,88 m ²
Zimmer 2	10,61 m ²
Bad 1	8,59 m ²
Bad 2	5,53 m ²
Diele	4,75 m ²
Flur	6,17 m ²
Vorplatz	2,65 m ²
Abstellraum	1,36 m ²
Balkon (1/2 v. 12,64 m ²)	6,32 m ²
	106,22 m²



Maßstab: 1:100,
ca. 1 cm = 1 m

Haus 2

Wohnung 40, 1.OG

Wohnung 47, 2.OG

2-Zimmer-Wohnung

- Attraktive Wohnraumaufteilung
- Moderner, offener Küchenbereich
- Schönes Badezimmer
- Moderne Ausstattung
- Fußböden mit Echtholzparkett
- Toller Balkon



Wohnflächen-Rechner	OG
Wohnen / Essen / Küche	21,15 m ²
Schlafen	10,80 m ²
Bad	4,45 m ²
Diele	2,85 m ²
Balkon (1/2 v. 6,30 m ²)	3,15 m ²
	42,40 m²



Maßstab: 1:100,
ca. 1 cm = 1 m



Haus 2

Wohnung 48

Dachgeschoss

2-Zimmer-Wohnung

- Attraktive Wohnraumaufteilung
- Moderner, offener Küchenbereich
- Schönes Badezimmer
- Moderne Ausstattung
- Fußböden mit Echtholzparkett
- Schöne Dachterrasse

Wohnflächen-Rechner	DG
Wohnen / Essen / Küche	31,33 m ²
Schlafen	11,64 m ²
Bad	3,82 m ²
Diele	8,70 m ²
Dachterrasse (½ v. 6,74 m ²)	3,37 m ²
	58,86 m²



Maßstab: 1:100,
ca. 1 cm = 1 m

Haus 2

Wohnung 49

Dachgeschoss

2-Zimmer-Wohnung

- Attraktive Wohnraumaufteilung
- Moderner, offener Küchenbereich
- Schönes Badezimmer
- Praktischer Abstellraum
- Moderne Ausstattung
- Fußböden mit Echtholzparkett
- Tolle Dachterrasse



Wohnflächen-Rechner	DG
Wohnen / Essen / Küche	29,52 m ²
Schlafen	12,28 m ²
Bad	4,07 m ²
Diele	5,25 m ²
Abstellraum	0,73 m ²
Dachterrasse (½ v. 6,80 m ²)	3,40 m ²
	55,25 m²



Maßstab: 1:100,
ca. 1 cm = 1 m



Haus 2

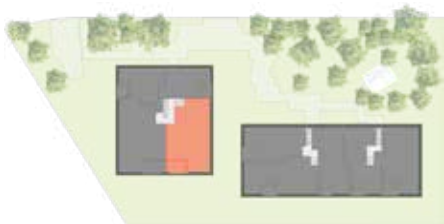
Wohnung 50

Dachgeschoss

4-Zimmer-Wohnung

- Attraktive Wohnraumaufteilung
- Moderner, offener Küchenbereich
- Großes Tageslichtbad
- Separates Gästebad
- Praktischer Abstellraum
- Moderne Ausstattung
- Fußböden mit Echtholzparkett
- Großzügige Dachterrasse

Wohnflächen-Rechner	DG
Wohnen / Essen / Küche	51,66 m ²
Schlafen	20,12 m ²
Zimmer 1	10,39 m ²
Zimmer 2	11,20 m ²
Bad 1	7,84 m ²
Bad 2	4,28 m ²
Diele	4,70 m ²
Flur	9,00 m ²
Abstellraum	1,75 m ²
Dachterrasse (1/2 v. 12,58 m ²)	6,29 m ²
	127,23 m²



Maßstab: 1:100,
ca. 1 cm = 1 m

Haus 2

Wohnung 51

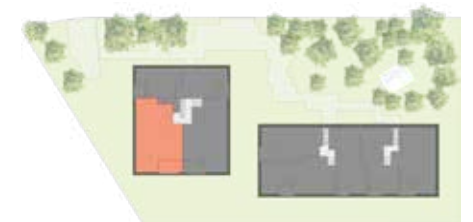
Dachgeschoss

4-Zimmer-Wohnung

- Attraktive Wohnraumaufteilung
- Moderner, offener Küchenbereich
- Großes Tageslichtbad
- Separates Gästebad
- Praktischer Abstellraum
- Moderne Ausstattung
- Fußböden mit Echtholzparkett
- Großzügige Dachterrasse



Wohnflächen-Rechner	DG
Wohnen / Essen / Küche	52,50 m ²
Schlafen	13,43 m ²
Ankleide	8,01 m ²
Zimmer 1	10,46 m ²
Zimmer 2	10,46 m ²
Bad 1	7,15 m ²
Bad 2	4,27 m ²
Diele	4,58 m ²
Flur	7,92 m ²
Abstellraum	1,90 m ²
Dachterrasse (½ v. 13,98 m ²)	6,99 m ²
	127,67 m²





Design & Funktion mit dem Wow-Effekt.

Bei unseren Immobilien legen wir großen Wert auf technisch moderne und optisch ansprechende Ausstattungsmaterialien. Aus diesem Grund arbeiten wir auch mit namhaften Markenherstellern und zuverlässigen Partnern zusammen, die ihr Handwerk verstehen und eine hohe Qualität gewährleisten.

Neben unserem Anspruch an Design und Funktionalität ist für uns eines besonders wichtig: den bestmöglichen Wohlfühlfaktor für die künftigen Bewohner zu verwirklichen.



Bitte beachten Sie, dass die in diesem Exposé dargestellten Inhalte den letzten Entwurfsstand bei Fertigstellung des Drucks repräsentieren und somit nicht verbindlich sind. Die abgebildeten Einrichtungsgegenstände gehören nicht zum Ausstattungsumfang und sind lediglich als Gestaltungsvorschläge zu verstehen. Die Illustrationen sind als freie künstlerische Darstellung zu verstehen. Eine Gewähr für die Vollständigkeit der Daten kann nicht übernommen werden. Verbindlich für die Ausführung sind lediglich die beakundeten Unterlagen vom Notar.

Brutschin Wohnbau GmbH

Lise-Meitner-Straße 10
71332 Waiblingen

Tel.: 07151 / 70735 - 0
Fax: 07151 / 70735 - 50

info@brutschin-gmbh.de
www.brutschin-gmbh.de

