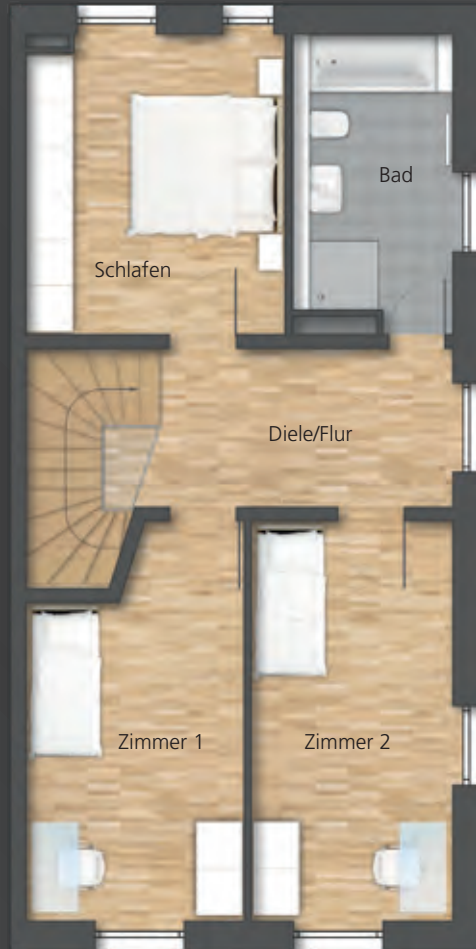


OG

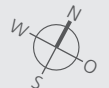


UG



## 6-Zimmer-Doppelhaushälfte

- Großzügige Wohnraumaufteilung
- Modernes Tageslichtbad im OG
- Gäste-WC im EG
- Großer Garten mit angrenzender Terrasse
- Untergeschoss mit Hobby- und Kellerraum
- Hochwertige Ausstattung mit Parkett und Fußbodenheizung
- Separates Büro im EG



Maßstab 1:100,  
ca. 1 cm = 1 m