

HAUS 1

WOHNUNG 11, 1. OG

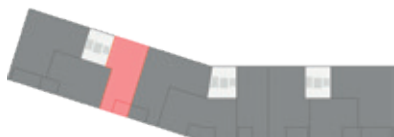
WOHNUNG 20, 2. OG

WOHNUNG 29, 3. OG

3-ZIMMER-WOHNUNG

- Großzügige Wohnraumaufteilung
- Moderner, offener Küchenbereich
- Freundliches Badezimmer
- Überdachte Loggia
- Moderne Ausstattung mit Parkett und Fußbodenheizung

Wohnflächen-Rechner	1., 2. & 3. OG
Wohnen/Essen	25,21 m ²
Küche	4,56 m ²
Schlafen	14,18 m ²
Zimmer	10,38 m ²
Dusche/WC	3,20 m ²
Flur	6,69 m ²
Loggia (1/2 v. 7,38 m ²)	3,69 m ²
	67,91 m²



Maßstab 1:100,
ca. 1 cm = 1 m