

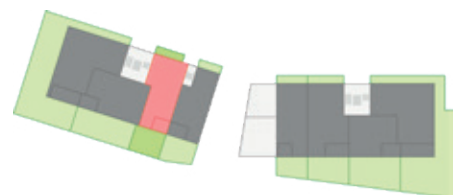
HAUS 1

WOHNUNG 03, EG

3-ZIMMER-WOHNUNG

- Großzügige Wohnraumaufteilung
- Moderner, offener Küchenbereich
- Freundliches Badezimmer
- Überdachte Loggia
- Moderne Ausstattung mit Parkett und Fußbodenheizung
- Schöner Gartenanteil

Wohnflächen-Rechner	EG
Wohnen/Essen	25,21 m ²
Küche	4,56 m ²
Schlafen	14,18 m ²
Zimmer	10,38 m ²
Dusche/WC	3,20 m ²
Flur	6,69 m ²
Loggia (1/2 v. 7,38 m ²)	3,69 m ²
	67,91 m²



Maßstab 1:100,
ca. 1 cm = 1 m