

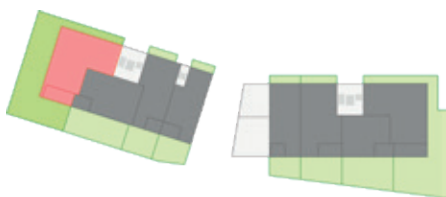
HAUS 1

WOHNUNG 01, EG

4-ZIMMER-WOHNUNG

- Großzügige Wohnraumaufteilung
- Moderner, offener Küchenbereich
- Freundliches Badezimmer, sep. WC
- Überdachte Loggia
- Moderne Ausstattung mit Parkett und Fußbodenheizung
- Schöner Gartenanteil

Wohnflächen-Rechner	EG
Wohnen/Essen	26,85 m ²
Küche	6,44 m ²
Schlafen	14,76 m ²
Zimmer 1	10,42 m ²
Zimmer 2	11,89 m ²
Bad	7,45 m ²
WC	1,77 m ²
Flur	14,68 m ²
Loggia (1/2 v. 14,00 m ²)	7,00 m ²
	101,26 m²



Maßstab 1:100,
ca. 1 cm = 1 m